

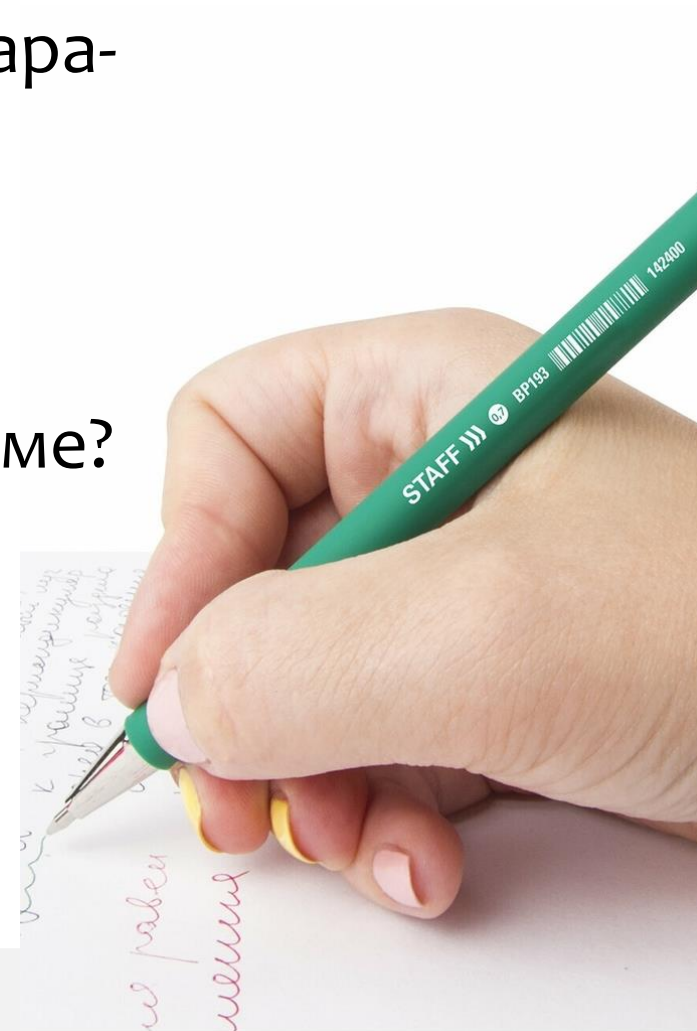


Управление проектной
деятельностью
образовательной
организации:
**формирование команды
единомышленников**

Прием «Мой результат»

Что я должен понять сегодня во время семинара-практикума?

В каком формате должен быть зафиксирован результат моего участия в семинаре-практикуме?



План встречи



- Разбор «домашнего задания»



- Характеристики команды проекта



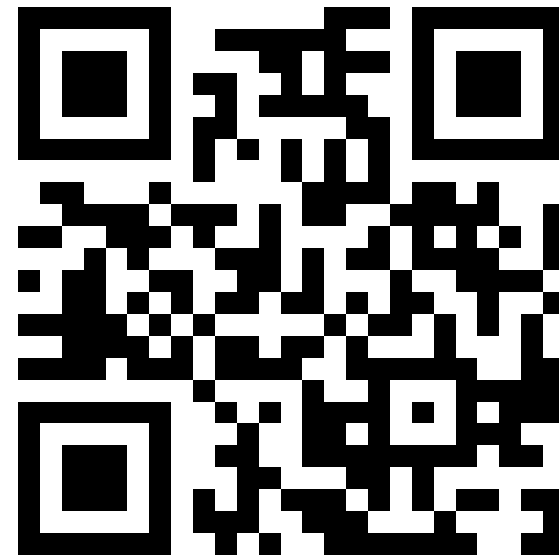
- Формирование команды



- Организация эффективной работы



- Опыт МАОУ детского сада № 79 «Гусельки»
- Практика: Методика RACI





Проектная школа

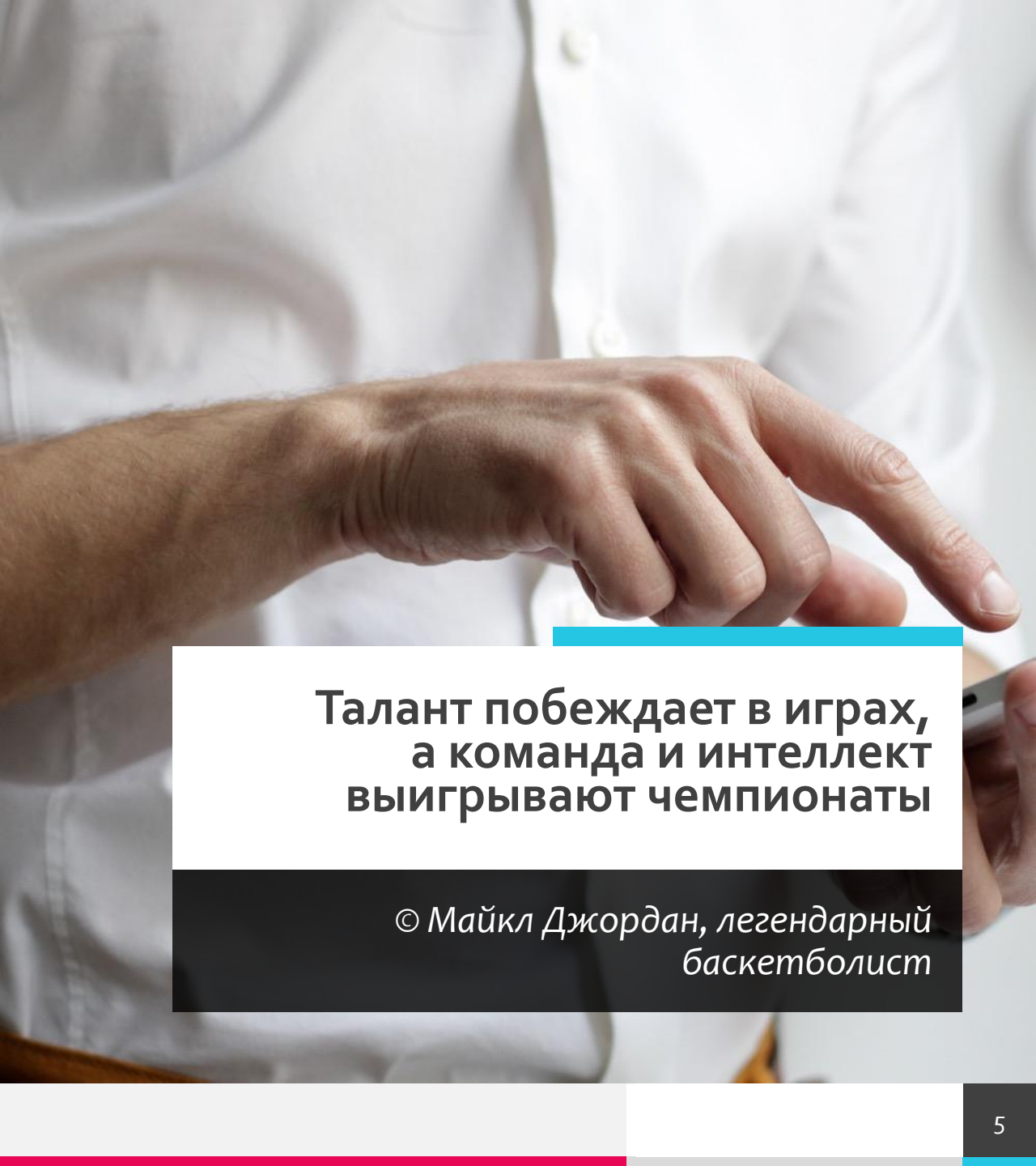
Проверка «домашнего задания»

Разместить проект Положения о ПО **до 24.12.2021 г.**

<https://docs.google.com/document/d/1ZbSBNI-Ej8tfvHjKHVtV6OOJDhBTgZgY/edit>

Основные термины и определения

- **Участники проекта** – это физические и/или юридические лица, которые непосредственно вовлечены в реализацию проекта.
- **Команда проекта** – это группа сотрудников, непосредственно работающих над инициацией проекта, обеспечивающей реализацию нововведения.
- **Рабочая группа** - должностные лица, участвующие в реализации и управлении проектом в соответствии с **закрепленными за ними проектными ролями**.



**Талант побеждает в играх,
а команда и интеллект
выигрывают чемпионаты**

© Майкл Джордан, легендарный
баскетболист

Синергетический эффект команды

Согласованность и взаимодействие

Наличие участников с дополняющими способностями

Наличие разделяемой общей цели



Основные характеристики команды

Состав

- это совокупность характеристик членов команды, важных для её анализа как единого целого (например, численный, возрастной, половой, профессиональный состав)

Организационная структура

- совокупность элементов организации (должностных позиций, подразделений) и связи между ними

Групповые процессы

- динамические показатели, характеризующие коллектив: сплочение, групповое давление, выработка совместных решений

Формирование состава команды



сколько специалистов, какой квалификации, когда и где потребуется?



каким образом можно привлечь нужный персонал?



как лучше использовать персонал в соответствии с его способностями, умениями, внутренней мотивацией?



каким образом обеспечить условия для развития персонала?

КРИТЕРИИ ОТБОРА СОТРУДНИКОВ:

- профессионализм и опыт;
- желание работать в составе группы единомышленников;
- готовность брать на себя полную ответственность за принимаемые решения;
- креативность, инициативность, предприимчивость, самостоятельность;
- готовность уделять работе максимальное количество времени и сил.

Формирование состава команды



Изучение потенциала коллектива:

- опрос, анкетирование, социометрическое исследование.

Организация и проведение методических мероприятий в «нетрадиционных» формах:

- фестиваль профессионального мастерства (МБУ «Школа №89»),
- конкурс проектных идей (МБОУ ДО ДТДМ),
- психологические тренинги и деловые игры (МАОУ детский сад №210).

Организация и проведение фасилитационных практик:

- секции Августовской конференции: проектировочная сессия, саммит позитивных перемен (МКОУ ДПО РЦ),
- фасилитационная сессия (МБУ детский сад №2),
- сессия развития для управленческих команд (МКОУ ДПО РЦ).

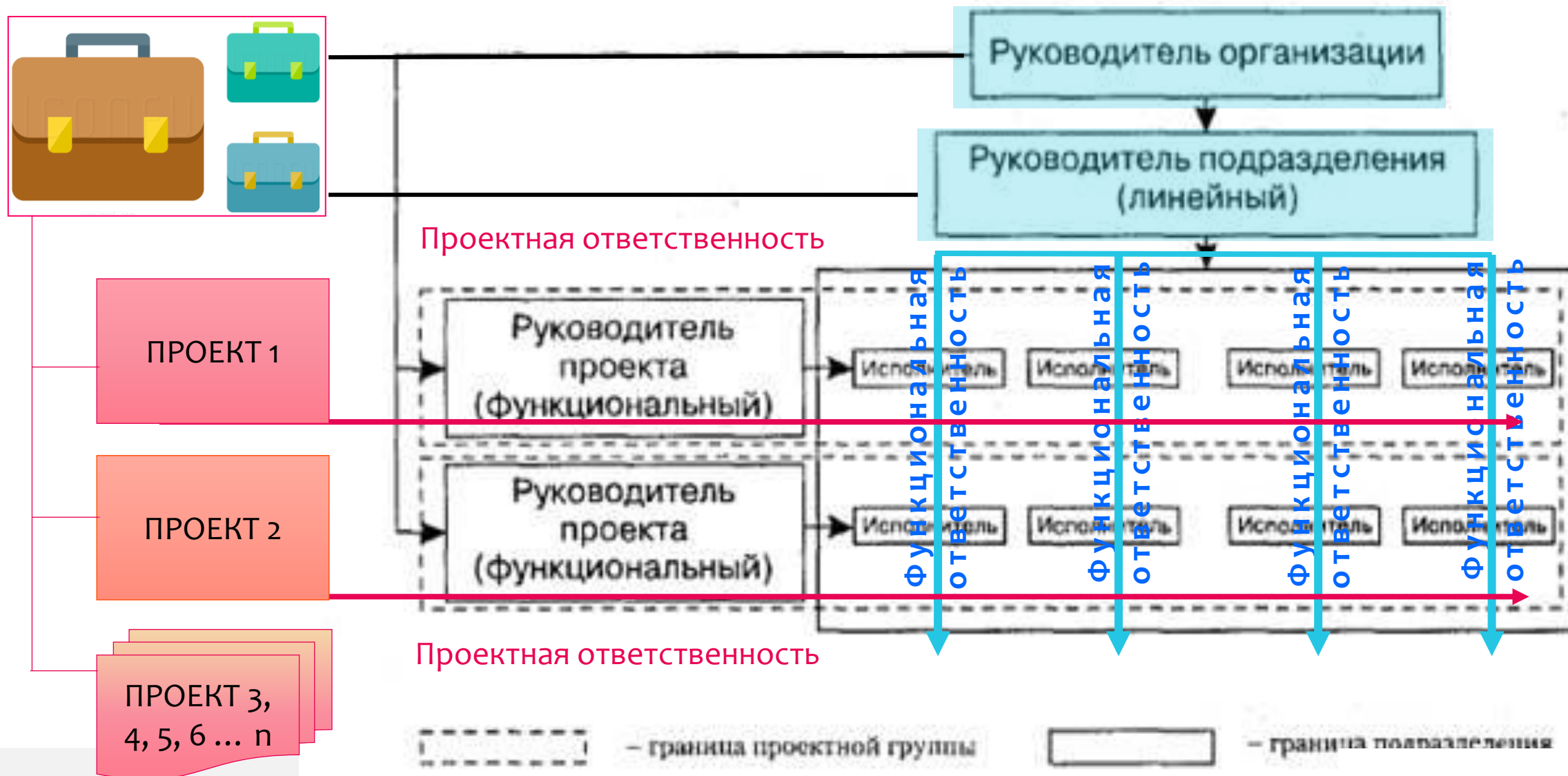
Этапы формирования команды проекта



Принципы построения организационной структуры



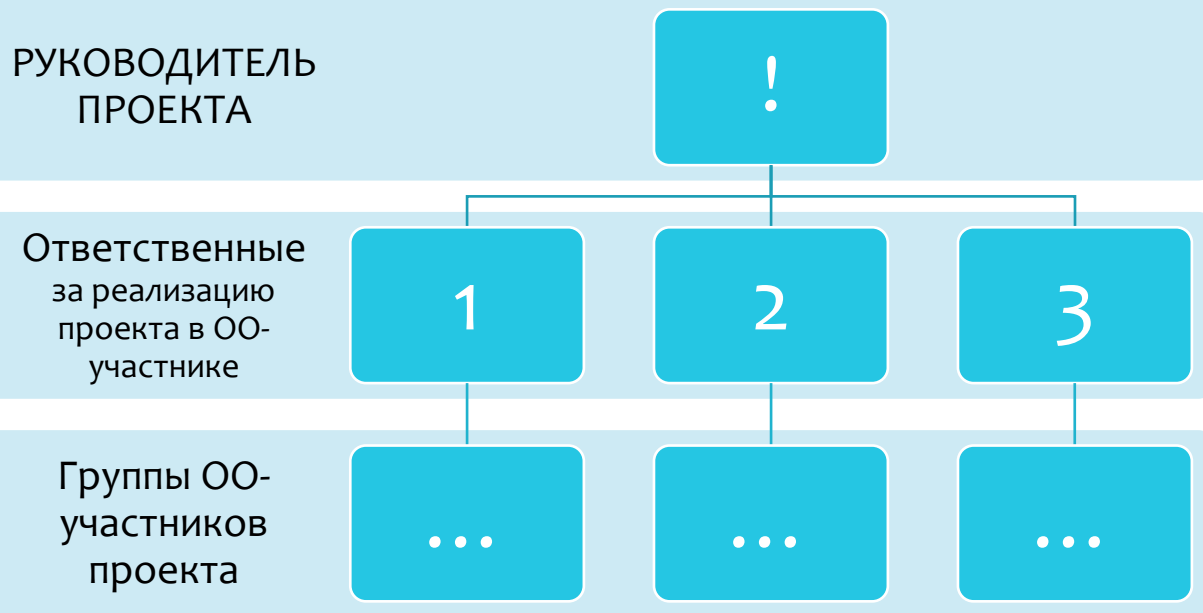
Матричная структура управления проектной деятельностью ОО



Организационная структура сетевого проекта

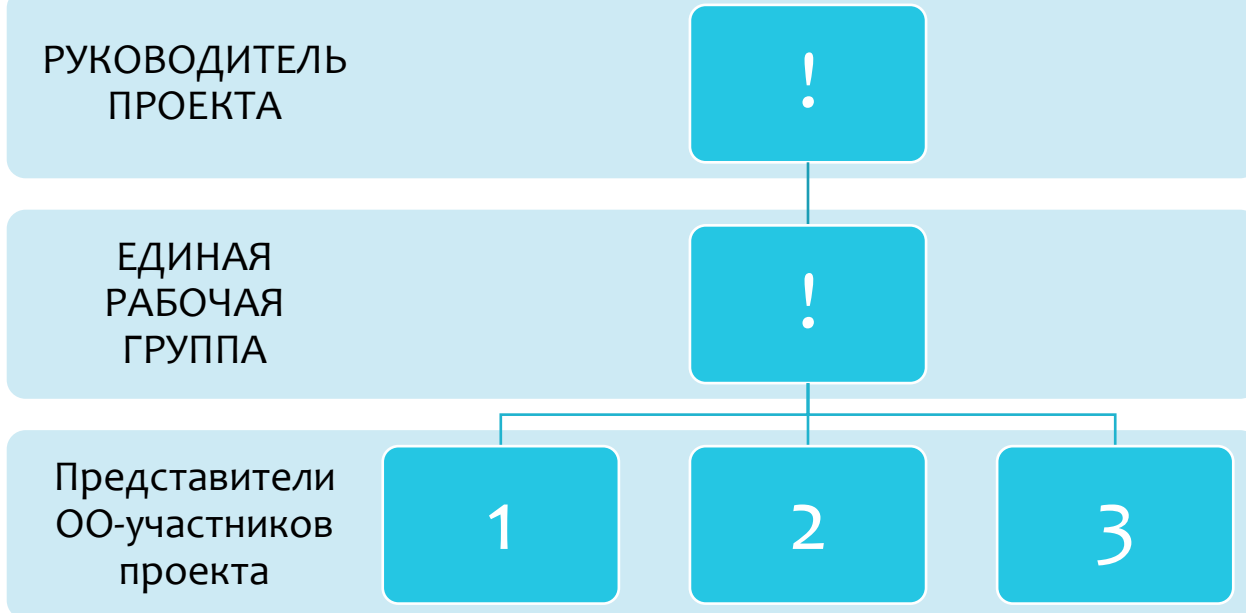
Вариант 1

В каждой ОО собственная группа, руководители которых подотчётны руководителю проекта



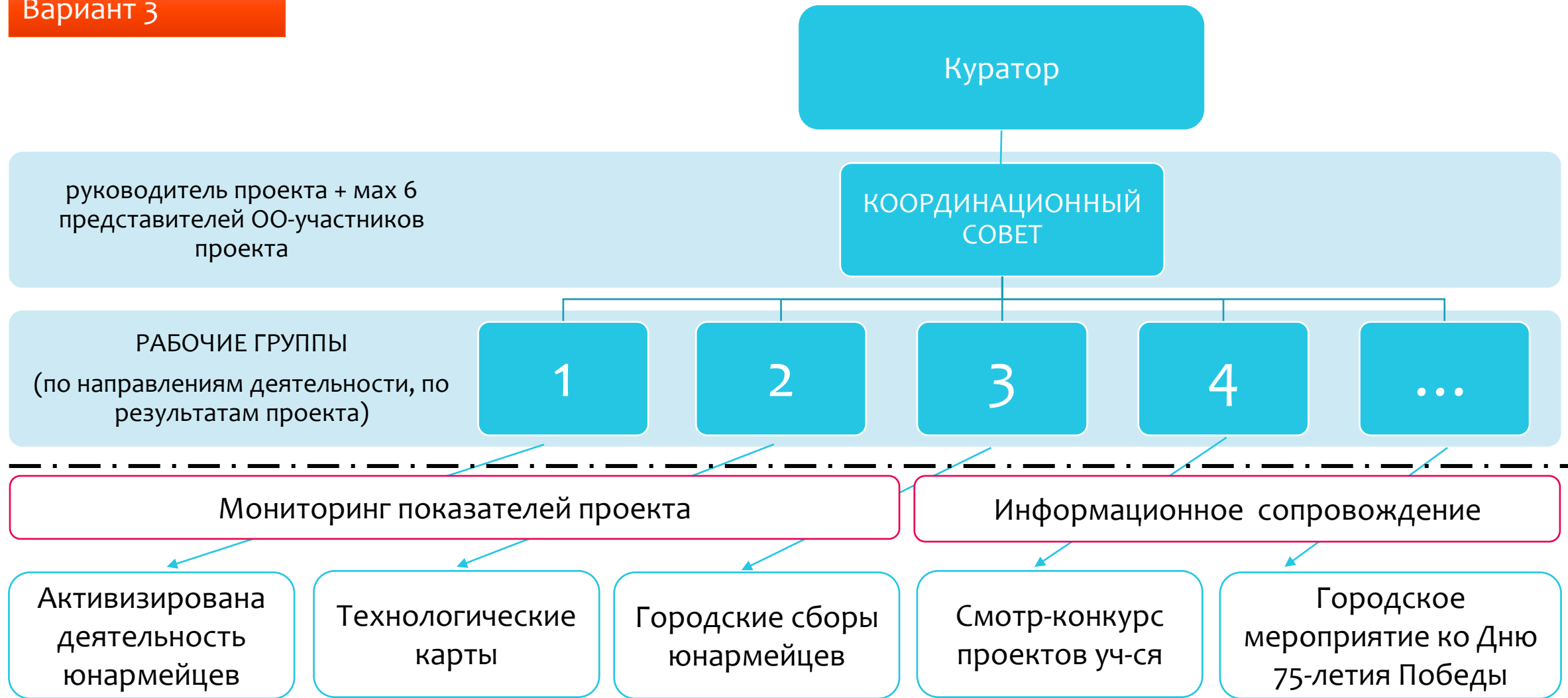
Вариант 2

Единая группа, в которую вошли ответственные за реализацию проекта в ОО-участниках



Организационная структура сетевого проекта

Вариант 3





Организация эффективной работы



команда легко собирается вместе;



члены команды имеют единое представление об общекомандных целях и задачах, перспективах развития;



каждый член команды имеет личную заинтересованность в достижении командных целей;



информация внутри команды передается без затруднений и искажений;



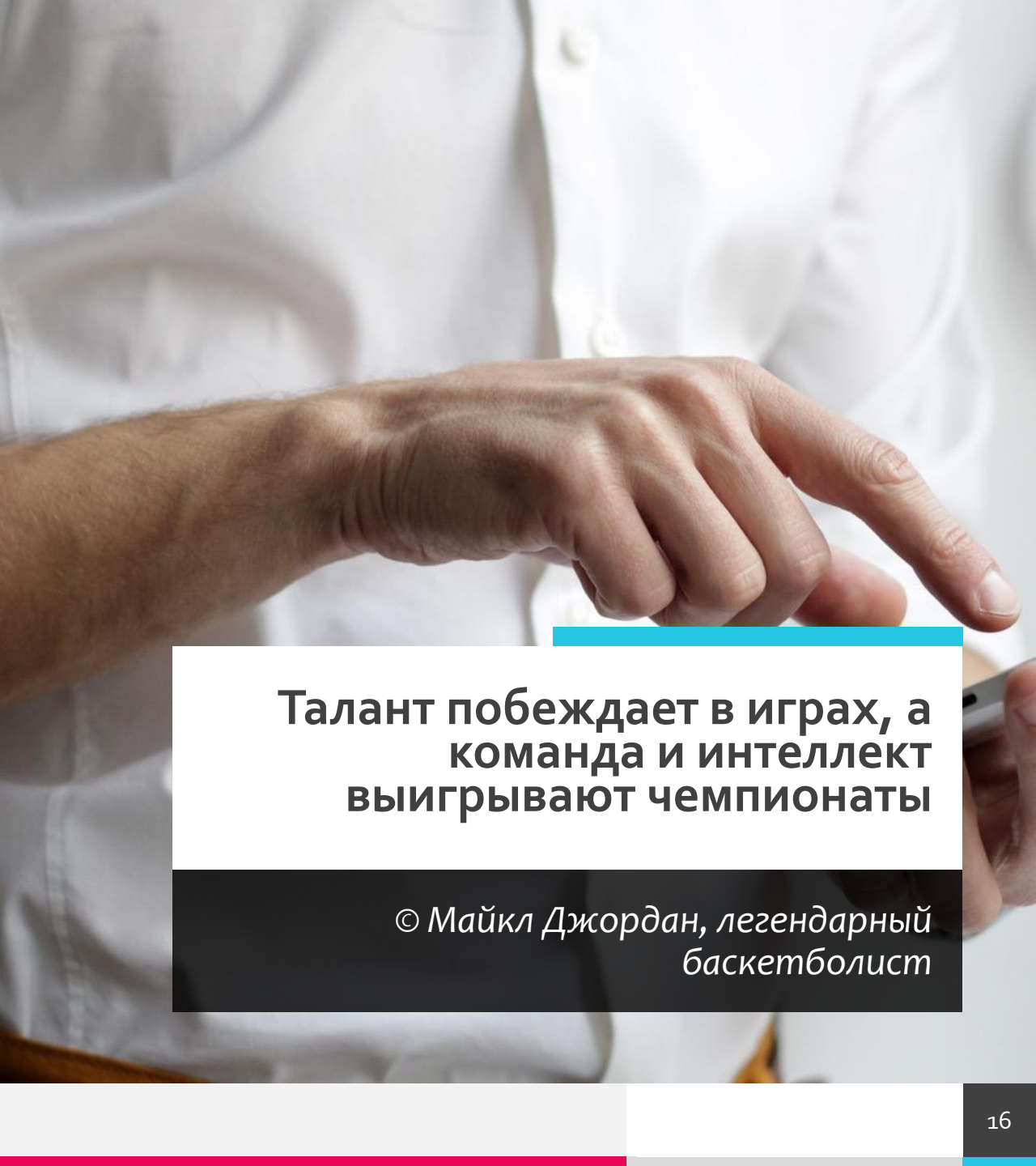
единая система ценностей и единство правил внутри команды;



единый лидер, признанный командой.

Основные термины и определения

- **Ролевая (организационная) структура управления проектами** может в значительной степени различаться в зависимости от их специфики, но в каждом проекте должны быть определены следующие роли:
 - заказчик проекта ...;
 - **руководитель проекта...**;
 - куратор проекта...;
 - **команда проекта...**» (ГОСТ Р 54869—2011).
- **Роль в проекте** – определенный набор функций и полномочий в проекте, созданный с целью распределения обязанностей между участниками.



Талант побеждает в играх, а команда и интеллект выигрывают чемпионаты

© Майкл Джордан, легендарный баскетболист

Ролевая структура Проектного офиса



Для каждого участника рабочей группы следует определить

- **время** участия в проекте (в часах или процентах от величины его рабочего времени) и **период** участия (в соответствии с графиком реализации проекта);
- **подчиненность** на период участия в проекте;
- **полномочия**, обязанности по проекту и **ответственность** за результаты работ;
- **порядок** взаимодействия с участниками проекта (подразделениями / ОО);
- принципы и правила **мотивации** за результаты работ на проекте.



Успешная практика

Управление командой проекта: из опыта работы МАОУ
детского сада № 79 «Гусельки»

Казакова Н.В.,
заместитель заведующего по ВМР



Методика RACI : персональная ответственность и степень участия

- **R**esponsible - Исполнитель
- **A**ccountable - Ответственный
- **C**onsulted - Консультант
- **I**nformed - Наблюдатель

Практическое задание

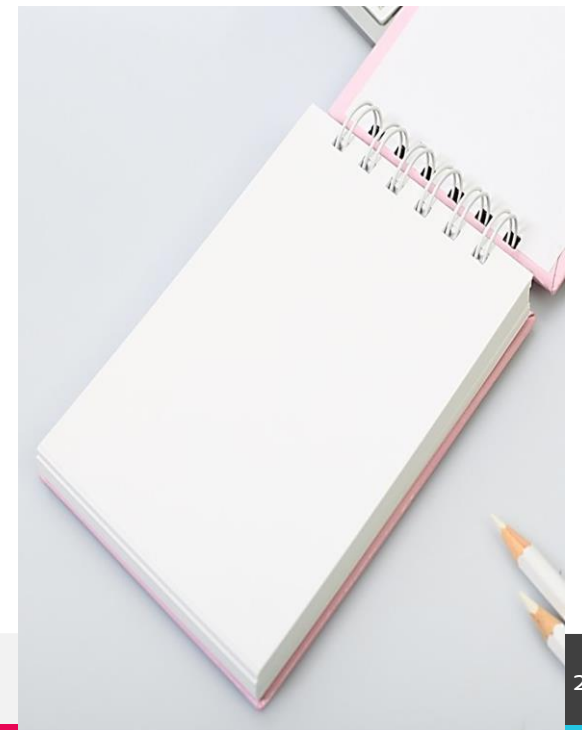
Степени ответственности	Описание
Исполнитель (Responsible)	Несет ответственность за непосредственное исполнение задачи, за качество ее исполнения и сроки реализации. Не несет ответственности за выбор способа решения задачи. У каждой задачи должен быть хотя бы один исполнитель.
Ответственный (Accountable)	Отвечает за конечный результат перед вышестоящим руководством, вправе принимать решения по способу реализации. В качестве ответственного за задачу может назначаться только один человек.
Консультант (Consulted)	Оказывает консультации в ходе решения задач проекта, контролирует качество реализации, согласует принимаемые решения. Взаимодействие с ним носит двусторонний характер.
Наблюдатель (Informed)	Может оказывать консультации в ходе решения задач проекта, не несет ответственности. Его информируют об уже принятом решении, взаимодействие с ним носит односторонний характер.

Заполните шаблон матрицы ответственности по основным направлениям деятельности в рамках проекта (организационная, образовательная, методическая, информационная деятельность, диссеминация опыта, мониторинг результативности деятельности), используя инструкцию и раздаточные материалы.

Домашнее задание № 2

До 20 февраля 2022 года

1. Составить (и разместить в папке «Домашнее задание №2») матрицу ответственности по основным направлениям деятельности в рамках проекта (обязательное для всех).
2. Разработать (и разместить) схему «Структура управления проектом (проектами)» (для МБУ, реализующих проект(ы), включенные в УП ДО в 2022 году).



Фразы, которые делают мышление видимым



- К этому моменту я узнал, что...
- Это заставило меня задуматься о ...
- Я думаю дальше произойдет...
- Я думаю, что самой важной частью было...
- Это интересно, потому что...