



**Муниципальное  
автономное  
дошкольное  
образовательное  
учреждение  
детский сад  
№ 80 «Песенка»**

**РЕЗУЛЬТАТЫ И ЭФФЕКТЫ  
РЕАЛИЗАЦИИ МОДЕЛИ  
КОЛЛАБОРАТИВНОЙ  
ПРОФЕССИОНАЛЬНОЙ  
ОБРАЗОВАТЕЛЬНОЙ СРЕДЫ В ДОО»**





**Следует поддержать развитие  
сетевых педагогических сообществ,  
интерактивных методических  
кабинетов – словом, всего того, что  
формирует профессиональную  
среду**

***В.В. Путин***

**Наличие  
у управленческой  
команды опыта работы  
в инновационном  
режиме**

**Выстроенное  
взаимодействие с  
социальными  
партнерами**

**Наличие кадрового  
ресурса  
(педагогов имеющих  
первую и высшую  
категирию)**

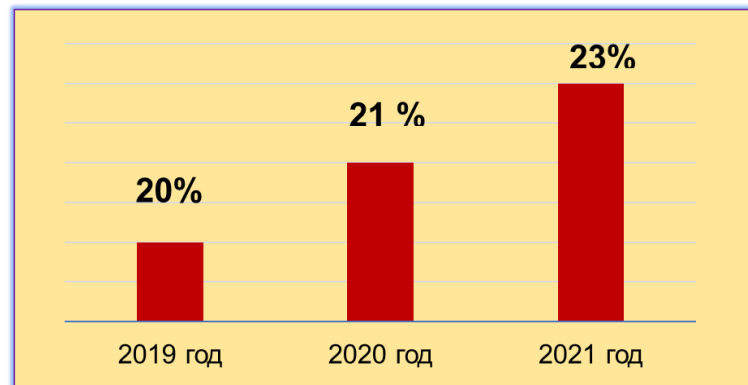
**Наличие опыта  
работы в сетевых  
сообществах  
в рамках корпуса**



**Наличие научно-  
методических,  
информационных,  
материально-  
технических ресурсов**

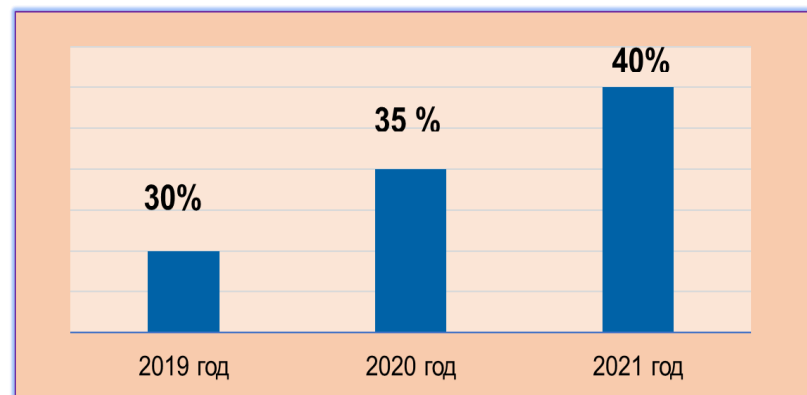
**Имеющийся опыт  
организации на  
своей  
базе методических  
мероприятий  
различного уровня**

**НЕДОСТАТОЧНАЯ АКТИВНОСТЬ  
УЧАСТИЯ ПЕДАГОГОВ  
В СЕТЕВОМ ВЗАИМОДЕЙСТВИИ  
МЕЖДУ КОРПУСАМИ  
МАОУ ДС № 80**



**НЕДОСТАТОЧНЫЙ УРОВЕНЬ  
СФОРМИРОВАННОСТИ ИННОВАЦИОННОЙ  
КОМПЕТЕНТНОСТИ ПЕДАГОГОВ**

**НИЗКАЯ ДОЛЯ (40%)  
ПЕДАГОГОВ, ОБОБЩИВШИХ  
ОПЫТ РАБОТЫ**

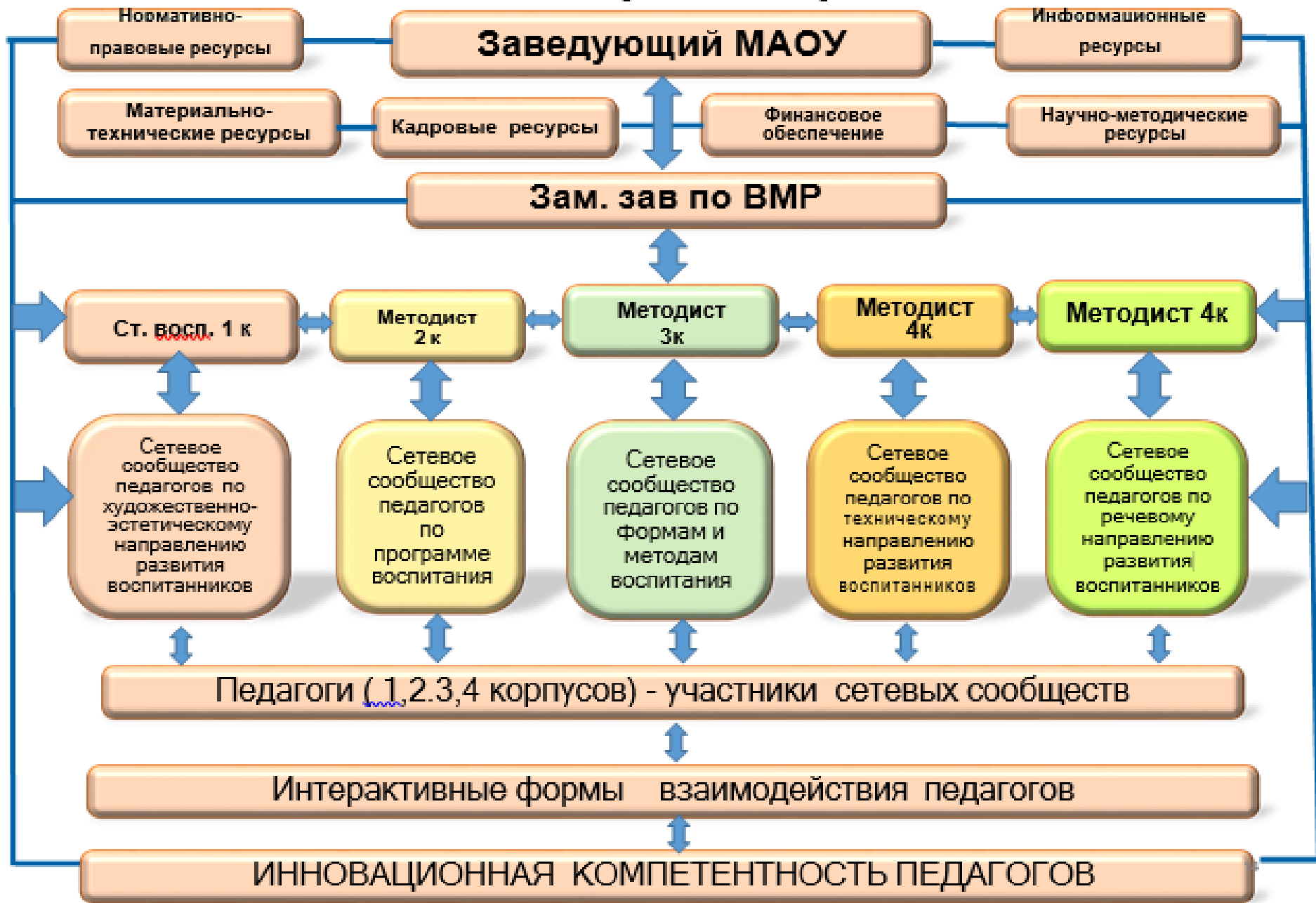


## Коллаборация

*(сотрудничество)*— процесс совместной деятельности в какой-либо сфере двух и более людей или организаций для достижения общих целей, при которой происходит обмен знаниями, обучение и достижение согласия при взаимодействии.



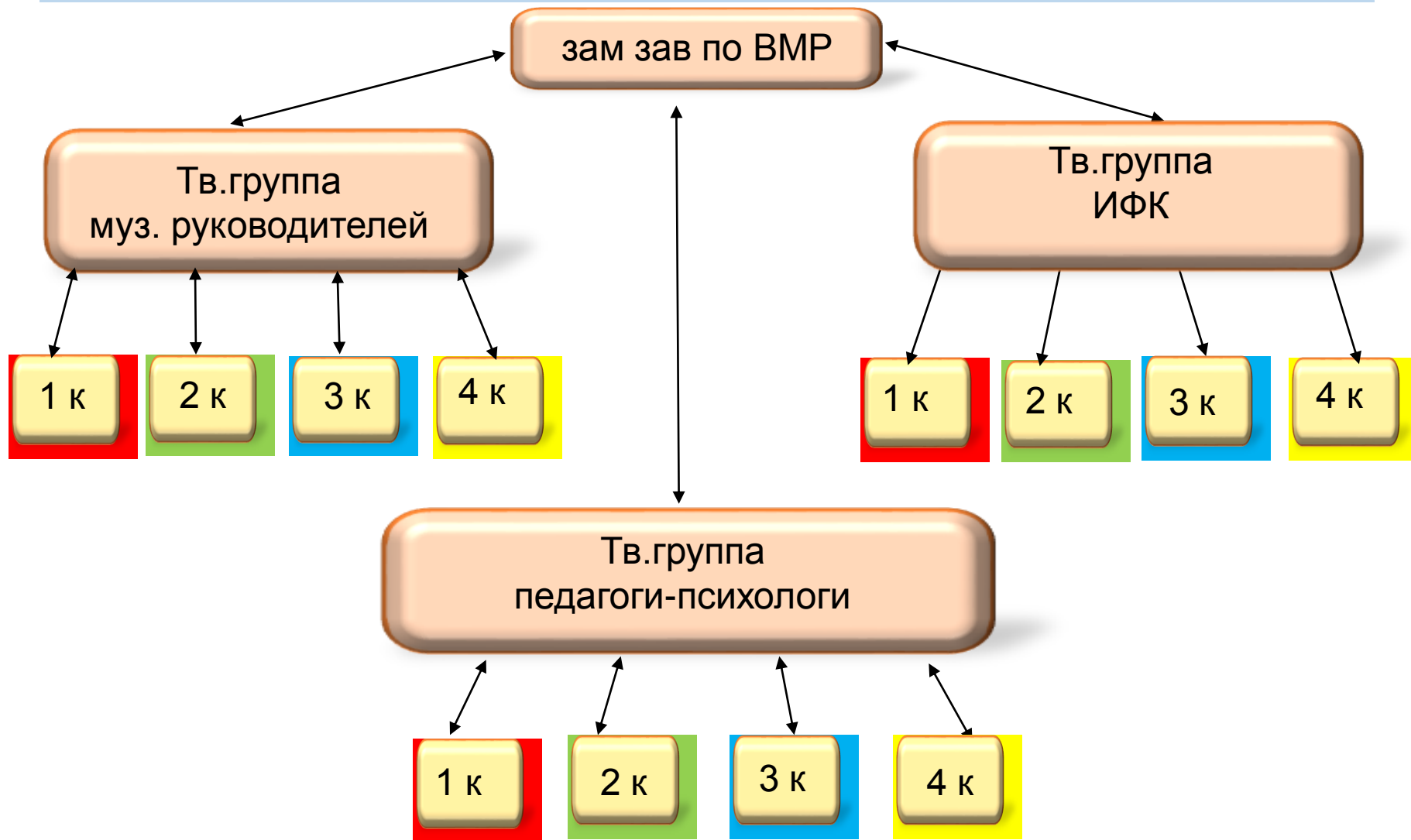
Организационная модель коллаборативной профессиональной образовательной среды



# Организационный компонент Модели МАОУ ДС № 80 «Песенка» (1 вариант)

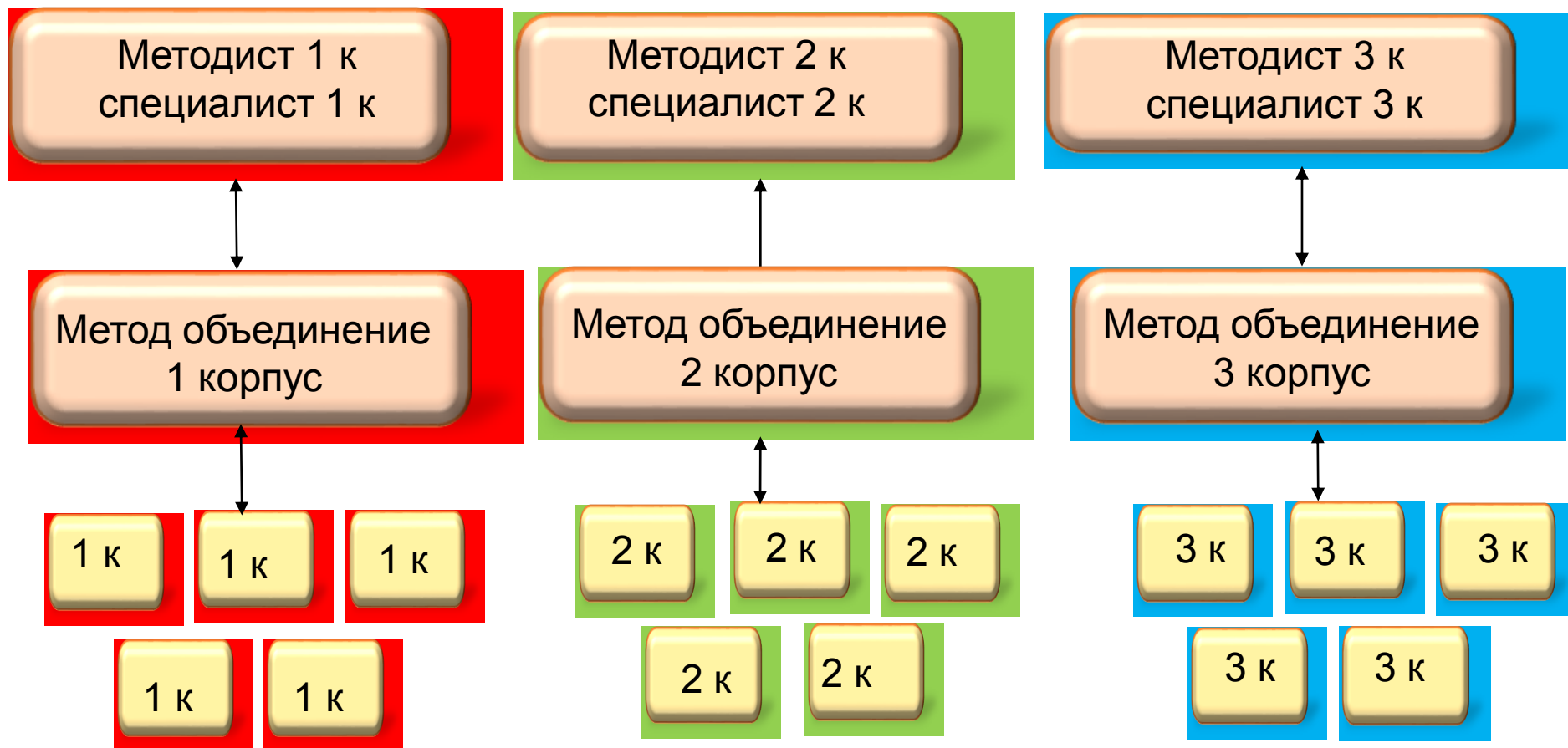


# Организационный компонент Модели МАОУ ДС № 80 «Песенка» (2 вариант)

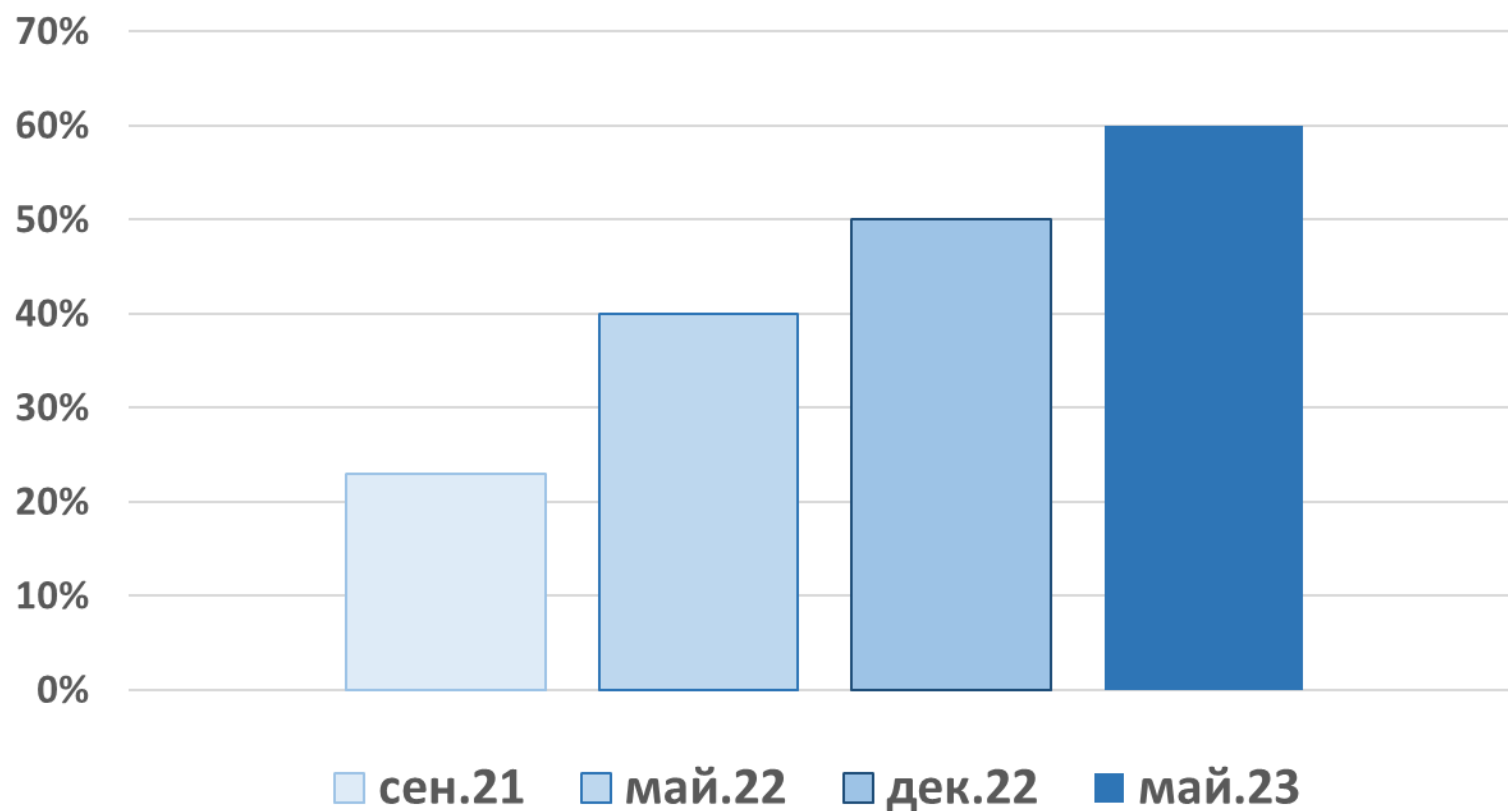




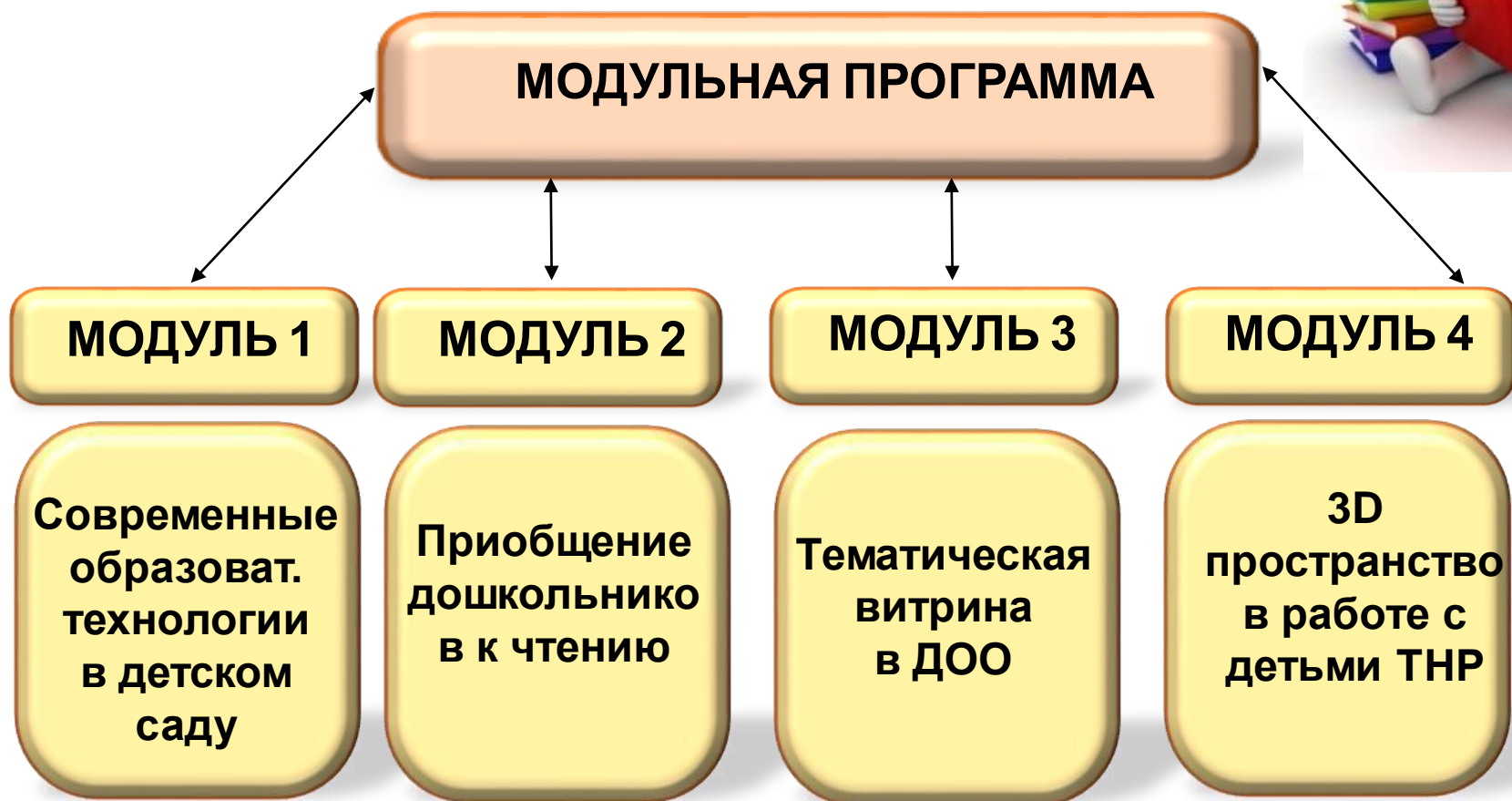
# Организационный компонент Модели МАОУ ДС № 80 «Песенка» (3 вариант)



## Доля педагогов включенных в различные формы сетевой коллаборации ( за 2 года)



# Содержательный компонент Модели МАОУ ДС № 80 «Песенка»



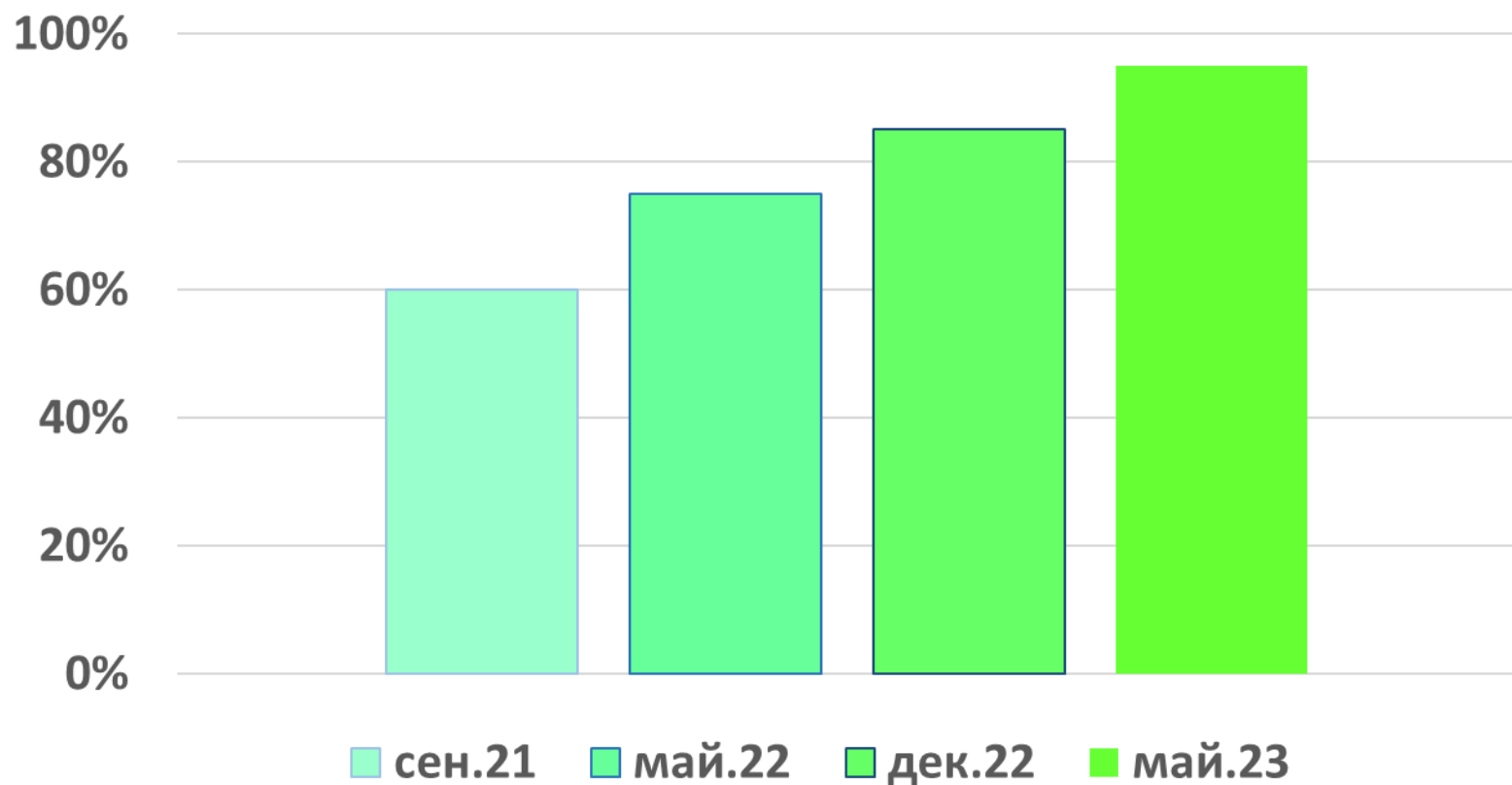
# Деятельностный компонент Модели МАОУ ДС № 80 «Песенка»

## ФОРМЫ

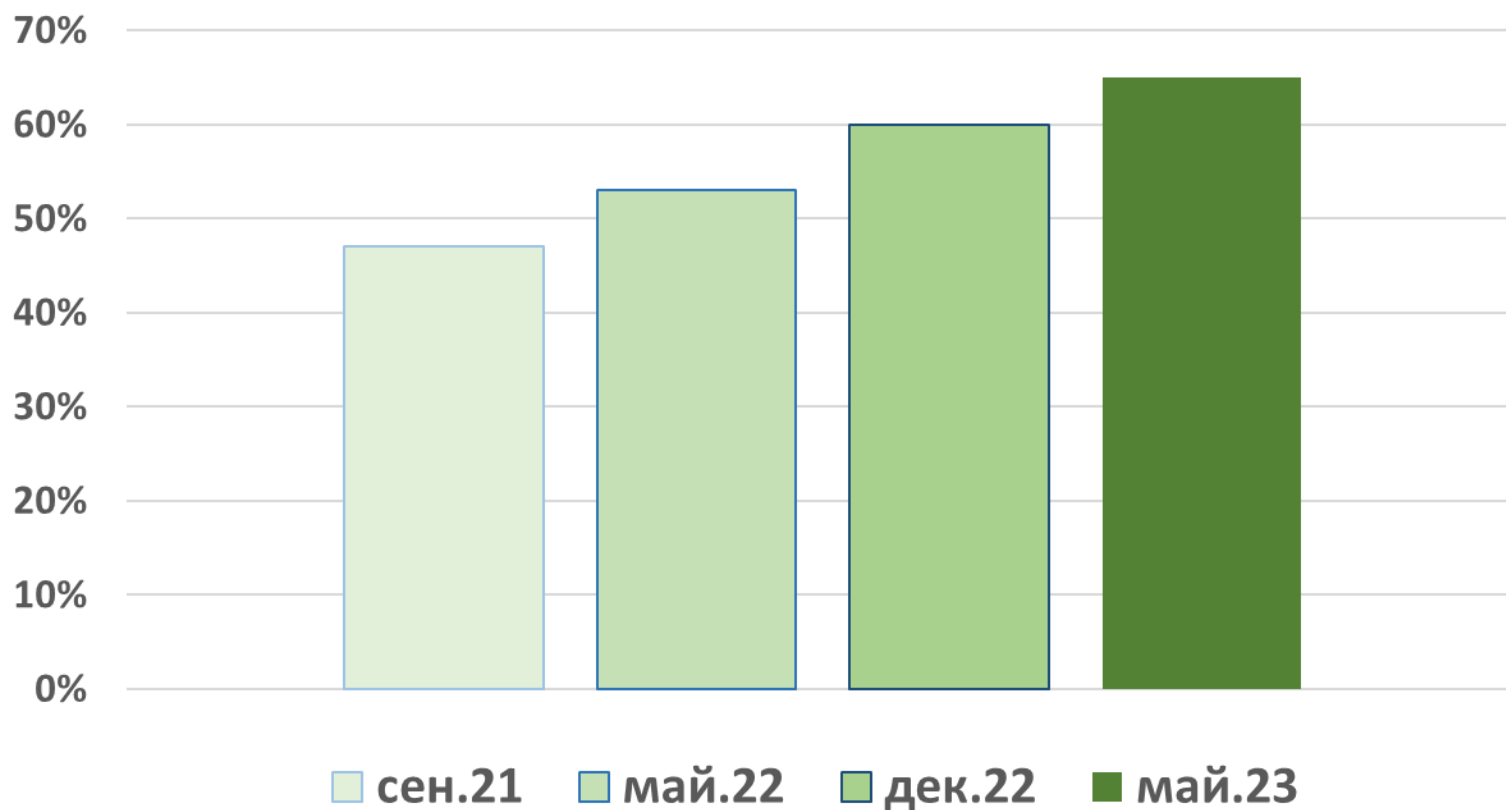
- workshop,
- PR - акция
- проектный круг
- игровая практика
- образовательное событие
- стажировочная площадка



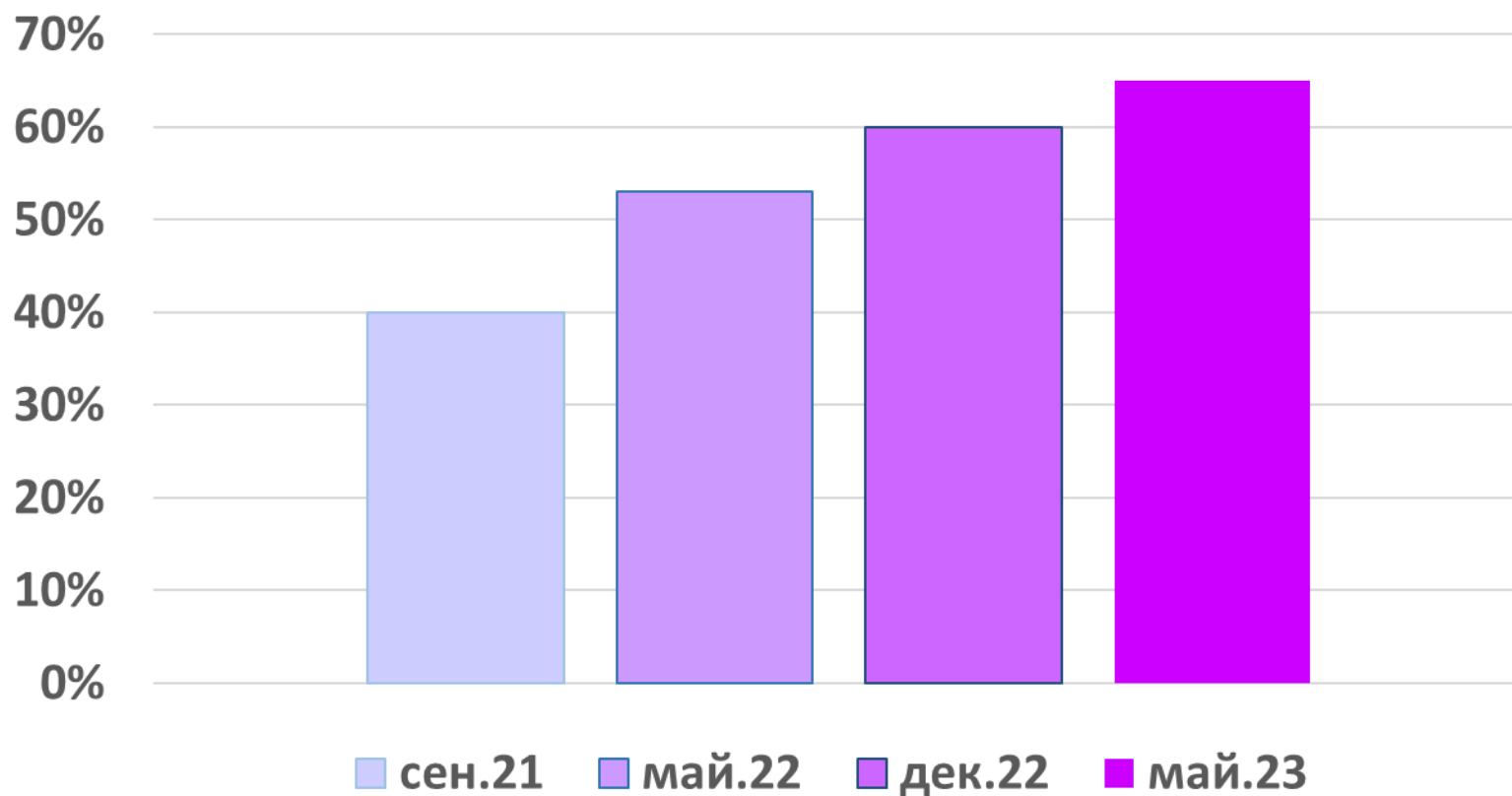
**Доля педагогов, прошедших обучение по модульной программе с использованием интерактивных форм взаимодействия (из общего числа педагогов МАОУ) за 2 года**




**Доля педагогов, имеющих высокий и средний уровень сформированности инновационной компетентности (из числа включенных в проект) за 2 года**




**Доля педагогов-участников сетевых форм коллаборации  
обобщивших свой опыт работы и представивших его на  
мероприятиях, профессиональных конкурсах различного уровня  
(за 2 года)**



## ЭФФЕКТЫ РЕАЛИЗАЦИИ ПРОЕКТА




наличие устойчивой профессиональной и личностной коммуникации между педагогами различных подразделений МАОУ на «равных и по интересам»



обеспечение возможности объединения ресурсов для создания, обобщения и распространения инновационного опыта работы



реализация разных форм наставничества в коллективе



состояние вовлеченности в общую деятельность ДОО - единство целей и задач; повышение корпоративной культуры педагогов



# **ПЕРСПЕКТИВЫ РЕАЛИЗАЦИИ ПРОЕКТА**

**Повышение качества и оптимизация организации сетевого взаимодействия**

**Расширение и углубление содержания инновационных разработок МАОУ**

**Повышение самостоятельности педагогов в создании методических и дидактических продуктов**

**Апробация и внедрение опыта работы сетевых сообществ в образовательный процесс ДОО**

**Участие в конкурсах грантовой поддержки**



**Муниципальное  
автономное  
дошкольное  
образовательное  
учреждение  
детский сад  
№ 80 «Песенка»**

**БЛАГОДАРЮ ЗА  
ВНИМАНИЕ**