

«В деле обучения и воспитания,
во всем школьном деле
ничего нельзя улучшить, минуя голову учителя» -
К.Д.Ушинский

Городская инновационная площадка «Созвездие творческих идей»





Программа Городской инновационной площадки «Созвездие творческих идей»

1. «Эффективное управление человеческими ресурсами как основа развития организации»

*Сергеева Ольга Александровна,
директор МКОУ ДПО РЦ*

2. «Лаборатория «Движение вверх» как качественная трансформация образовательного пространства детского сада»

*Жаборовская Л.Н., заведующий МБУ
детского сада № 23 «Волжские капельки»*

3. «Совершенствование системы наставничества через деятельность «Школы компетентного педагога»

*Андреев Т.А., заведующий МБУ
детского сада № 73 «Дельфин»*

4. «Результаты и эффекты реализации модели коллаборативной профессиональной образовательной среды в ДОО»

*Рогдева Т.В., заведующий МАОУ
детского сада № 80 «Песенка»*

5. «Сплочение коллектива посредством реализации управленческого проекта «Здравомыслие»

*Ибрагимова Х. М., заведующий МБУ
детский сад № 147 «Сосенка»*

6. «Содружество творческих педагогов и счастливых детей»

*Пунченко С.А., заведующий МБУ
детского сада № 162 «Олимпия»*



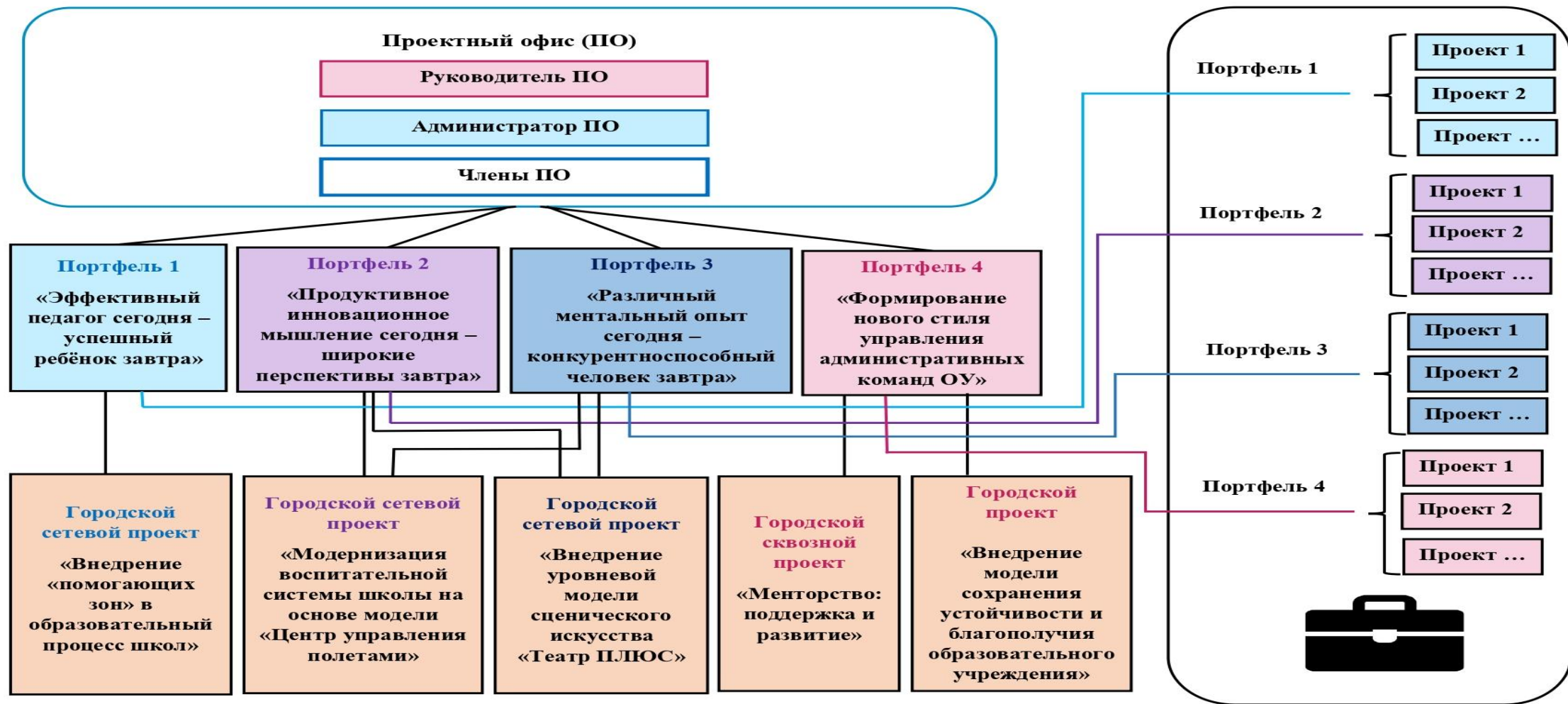
Эффективное управление человеческими ресурсами как основа развития организации

Сергеева О.А., директор МКОУ ДПО РЦ, К.П.Н.



Структура проектного управления

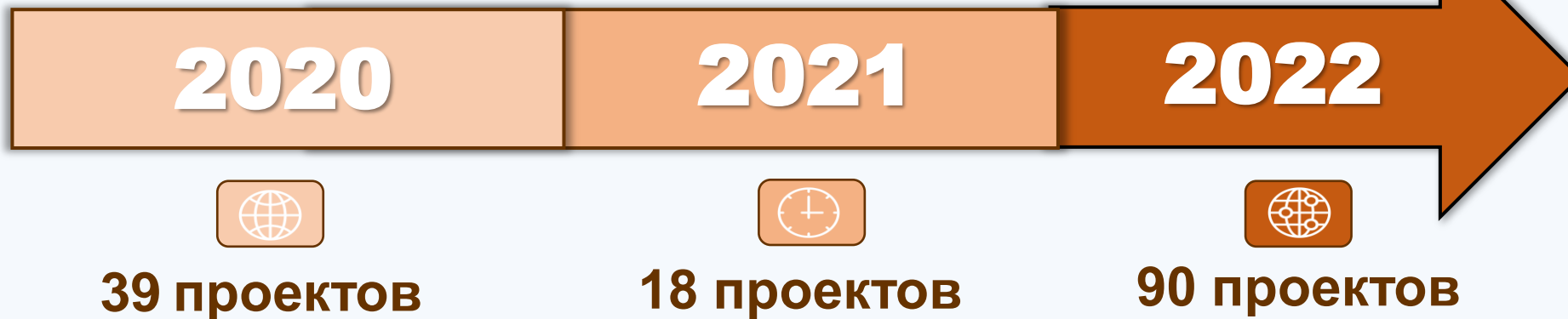
Организационная структура проектного управления департамента образования администрации городского округа Тольятти



Приказ департамента образования от 04.10.2022 года №398-пк/3.2 «О дальнейшей деятельности департамента образования и муниципальных образовательных учреждений в структуре проектно-ориентированного управления»



Количество реализуемых проектов за 3 года



Количество управленческих проектов





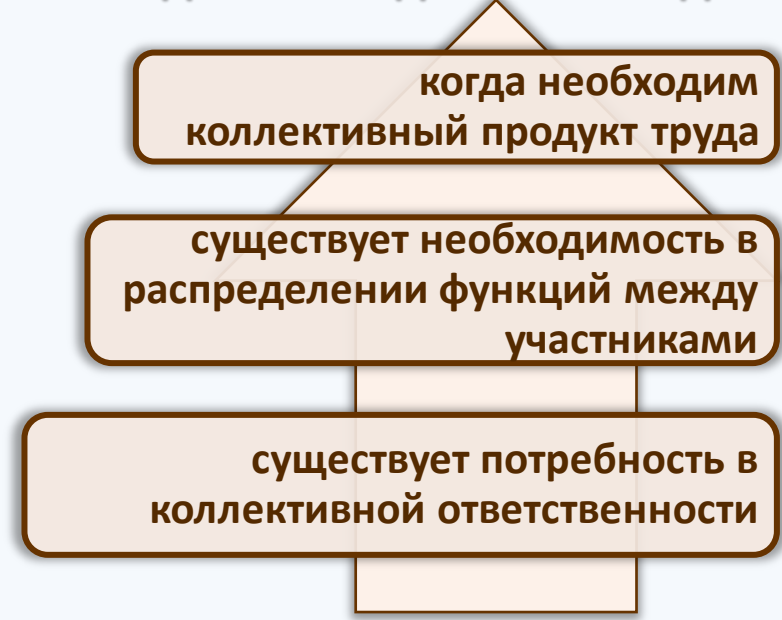
Базовые элементы команды



Команда – небольшая группа людей со взаимодополняющими навыками, приверженных общей миссии, целям и подходу к делу, за реализацию которых они несут коллективную ответственность.



Когда необходима команда ?



Задача:
Организовывать деятельность команд в МОУ в соответствии с базовыми элементами

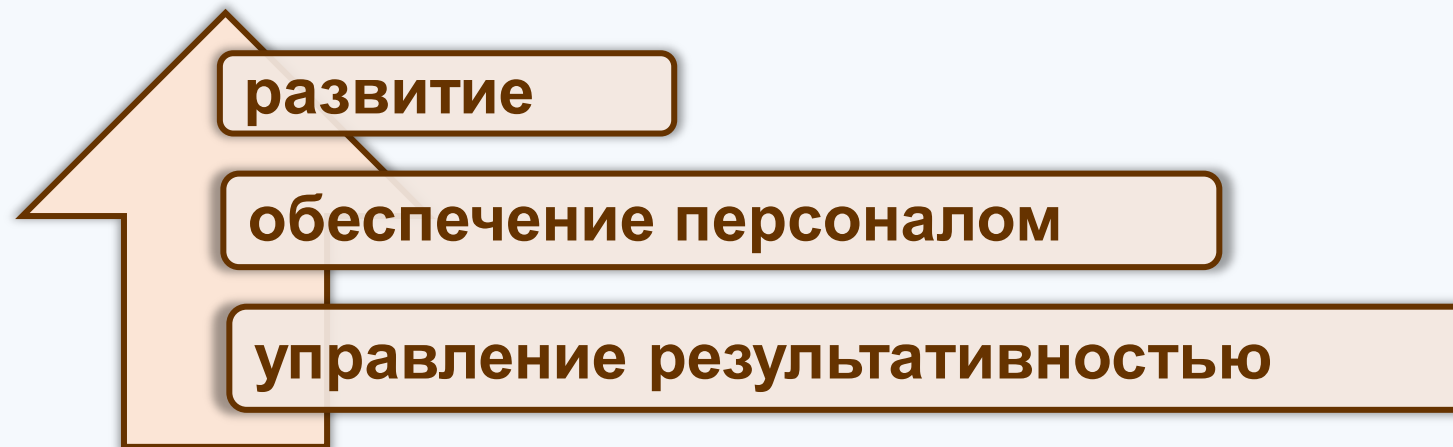


Система управления человеческими ресурсами



Система – совокупность взаимосвязанных элементов, стабильно функционирующих, подчиняясь общие принципам

Элементы системы управления человеческими ресурсами:



Команды учреждений, работающих в проектом режиме и имеющих результаты в развитии организации

ДОУ

2, 23, 27, 76, 80, 128,
162, 199, 200, 210

МБУ

26, 31, 32, 39, 41, 47,
48, 73, 86, 89, 93, 94

МБОУ ДО

ДТДМ, ГЦИР,
Икар, Родник,
Планета, Свежий ветер



Основные характеристики управления человеческими ресурсами

Достижение приверженности к миссии и ценностям организации

Осуществление и выработка механизмов управления человеческими ресурсами

Отношение к человеческим ресурсам как источнику конкурентного преимущества организации

Разделение работниками интересов работодателя, даже если они не будут совпадать с собственными

Рассматривание работников как актива или человеческого капитала



Цели управления человеческими ресурсами



Обеспечение организации квалифицированными, хорошо мотивированными сотрудниками и обеспечение их сохранности на длительный срок



Создание благоприятной атмосферы, в которой может процветать командная работа



Совершенствование процедур управления для повышения приверженности сотрудников и вовлеченности в дела организации



Содействие уравниванию интересов всех заинтересованных групп (руководителей, работников, органов управления образования и широкой общественности)



Управление разнообразными группами, принимая во внимание индивидуальные и групповые различия между ними



Особенности процесса управления человеческими ресурсами

формирование
определенной
атмосферы

усиление
командной
работы

поддержание
продуктивных и
гармоничных
отношений между
сотрудниками и
руководителями

возможным
улучшение
работоспособности
персонала

Факторы, влияющие на управление:

1

ОБЕСПЕЧЕННОСТЬ

2

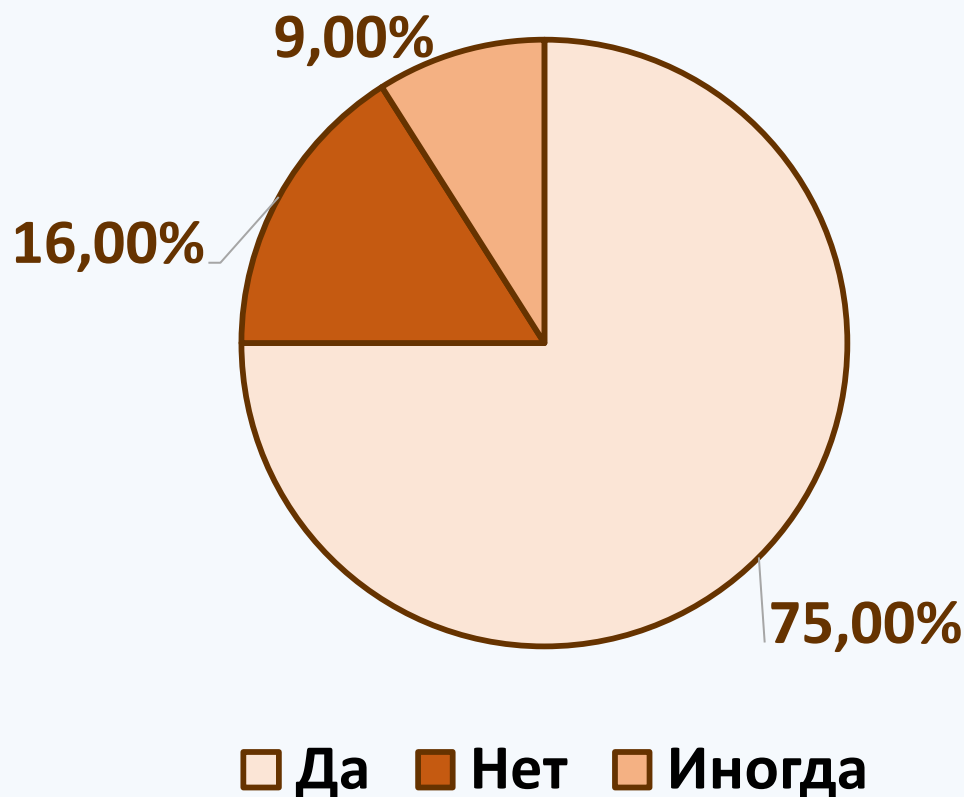
ДИНАМИЧНОСТЬ

3

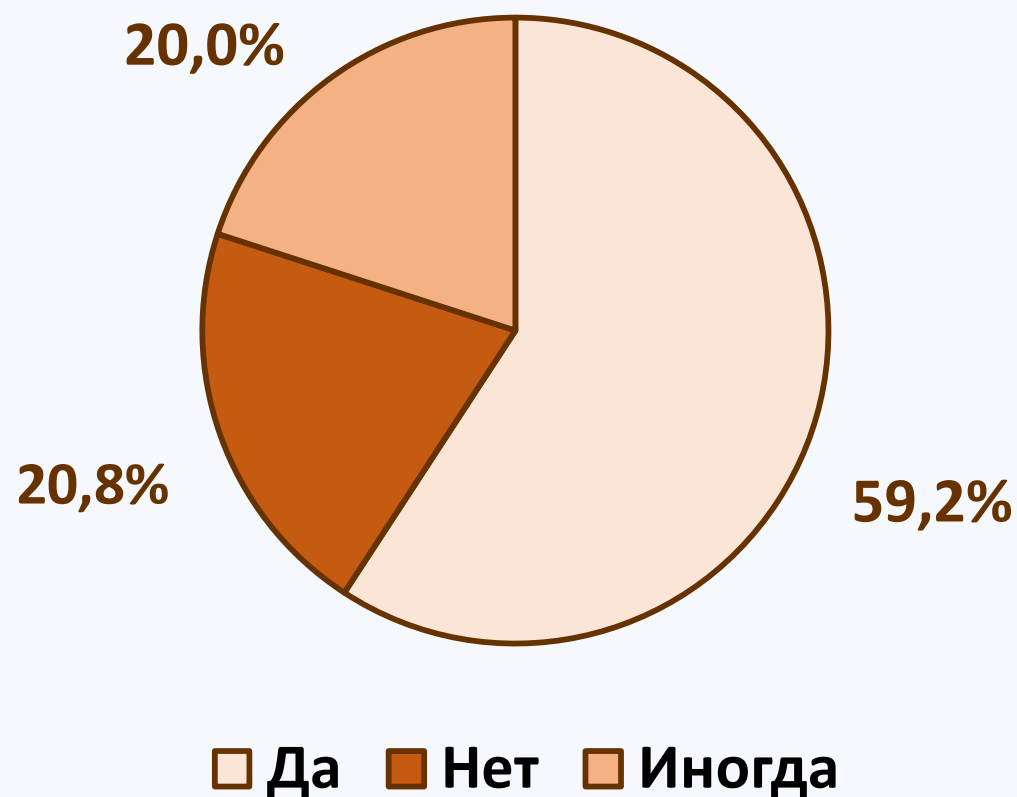
СЛОЖНОСТЬ



Модель устойчивости и благополучия 2023 год



PRO-эмоции 2022 год





Как правильно управлять человеческими ресурсами:

1

создайте материальные, социальные предпосылки для стабильности обеспечения эффективной управленческой деятельности

2

развивайте стратегическую и инновационную деятельность, позволяющую развивать всю управленческую систему

3

переходите от системы оперативного управления к методике, направленной на развитие и решение стратегических задач

4

активизируйте внутренние и внешние ресурсы организации;



6 принципов управления человеческими ресурсами, которые помогут сплотить команду:

Открытость

Коалиционность

Соглашение

Независимость

Дружелюбие

Делегирование



Современные подходы в сфере управления человеческими ресурсами

Индивидуальный набор инструментов мотивации

Собственную программу управления талантами

Пошаговый план изменения корпоративной культуры

Систему эффективного подбора персонала

Способы внутренней и внешней оценки персонала



1

Красная организация характеризуется постоянным употреблением власти вожаком для повиновения подчиненных

2

Янтарная организация характеризуется жесткой иерархией и формализацией ролей

3

Оранжевая организация характеризуется новаторством и предпринимательством ради роста, прибыли и победы в конкурентном соревновании

4

Зеленая организация характеризуется децентрализацией и делегированием полномочий сотрудникам, фокусом на организационной культуре и общих ценностях, а также социальной ответственности

5

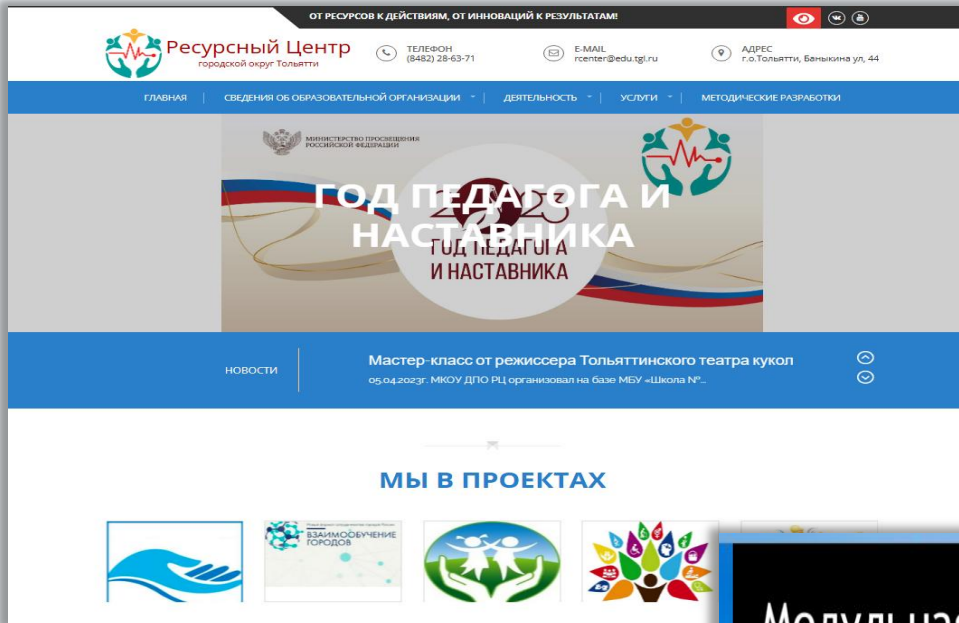
Бирюзовая организация использует все достижения предыдущих стадий развития и характеризуется созданием условий, при которых человек в организации остается самим собой, ему больше не надо носить маски и играть роли



Городской Смотр проектов развития МОУ

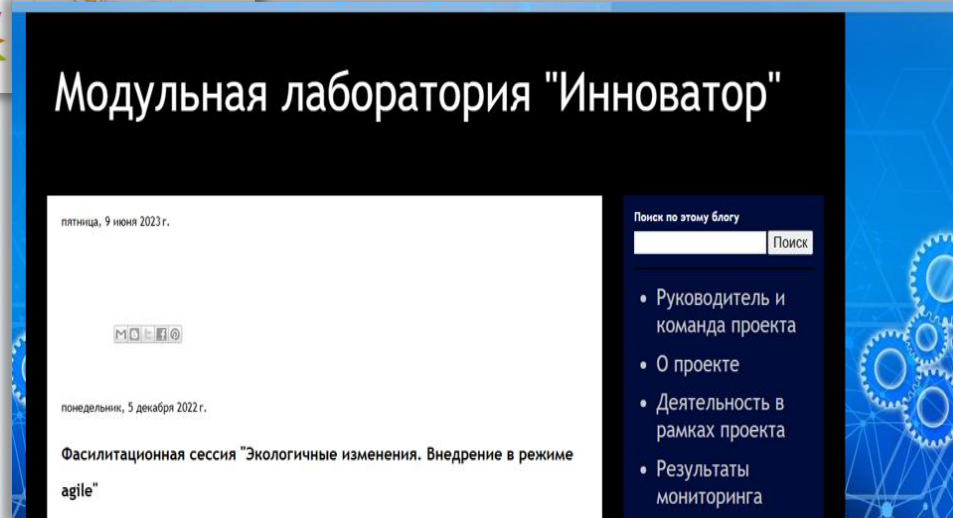
Задачи Смотра:

- **Совершенствование деятельности кадрового потенциала административных команд с целью решения оперативных и тактических задач развития Учреждений**
- **Совершенствование уровня компетенций проектных команд Учреждений**
- **Выявление и распространение наиболее эффективных управленческих и педагогических практик**
- **Разработка программ развития Учреждений в соответствии с современными требованиями**



Сайт МКОУ ДПО РЦ

[Ресурсный центр — городской округ Тольятти \(tgl.ru\)](http://Rесурсный центр — городской округ Тольятти (tgl.ru))



Модульная лаборатория «Инноватор»

Модульная лаборатория "Инноватор"



Электронная почта: rcenter@edu.tgl.ru

Контактный телефон: 28-63-71